

# Exploitation du site Géoportail

Géoportail est un site public qui permet d'accéder à un grand nombre de données géographiques sur le territoire français. Les possibilités (vues aériennes, cartes de différentes époques, fonctions géométriques...) en font une ressource intéressante pour étudier la géographie au cycle 3.

Adresse: <http://www.geoportail.gouv.fr/accueil> Attendre le chargement de la vue

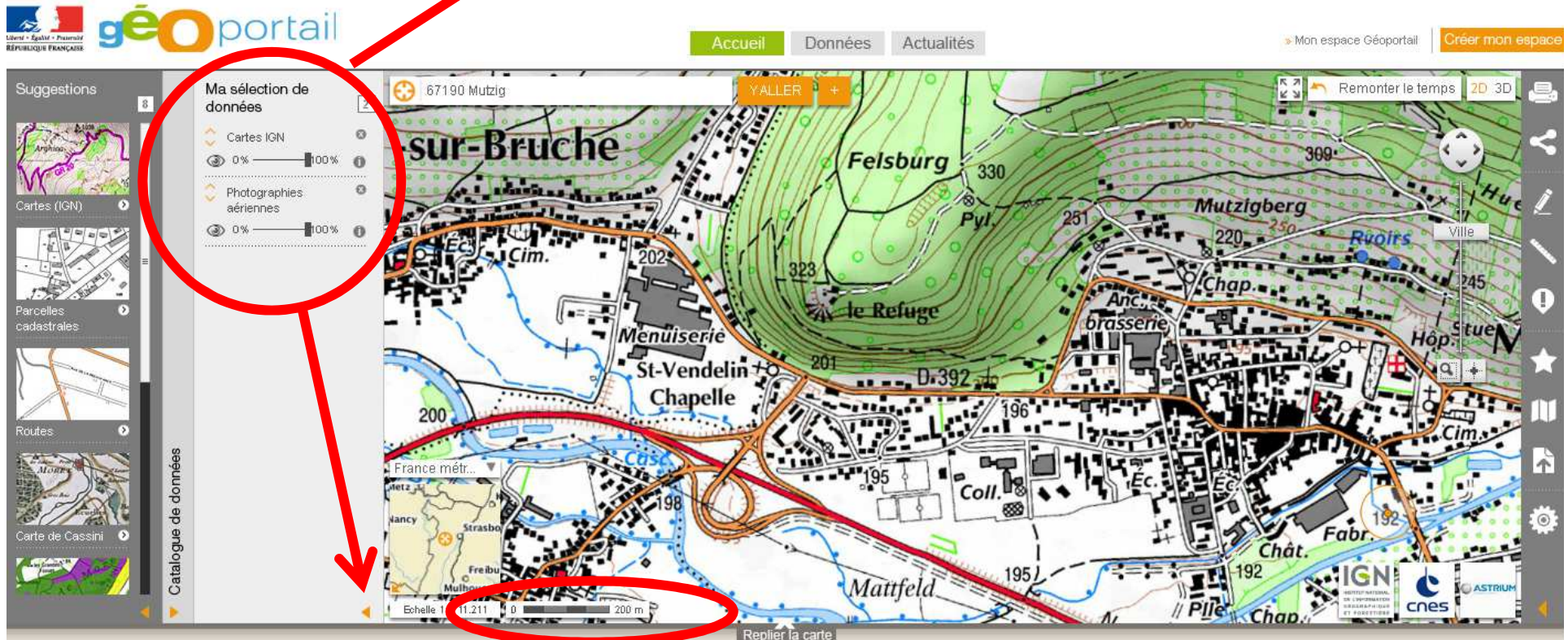
The image shows a screenshot of the Géoportail website interface. The main map area displays a satellite view of a town. Several red circles and arrows highlight specific features, with blue callout boxes providing instructions:

- Choisir sa vue - entrer le nom de la commune et valider**: Points to the search bar containing "67190 Mutzig" and the "Y ALLER" button.
- Visualiser en plein écran**: Points to the "Remonter le temps" and "2D 3D" buttons in the top right corner.
- Choix des cartes et vues**: Points to the left sidebar menu where various map styles like "Cartes (IGN)", "Parcelles cadastrales", and "Carte de Cassini" are listed.
- Curseur de l'altitude de vue (ou utiliser la molette de la souris)**: Points to the vertical slider control on the right side of the map used to adjust the viewing altitude.
- échelle**: Points to the scale bar at the bottom of the map, showing "Echelle 1 : 35 43" and a distance of "1000 m".

At the bottom of the page, there are sections for "Cartes à la Une", "Actualités", and "Services et outils".

# Les cartes Géoportail

Choisir vues aériennes et cartes, on peut fondre une carte dans l'autre avec le curseur



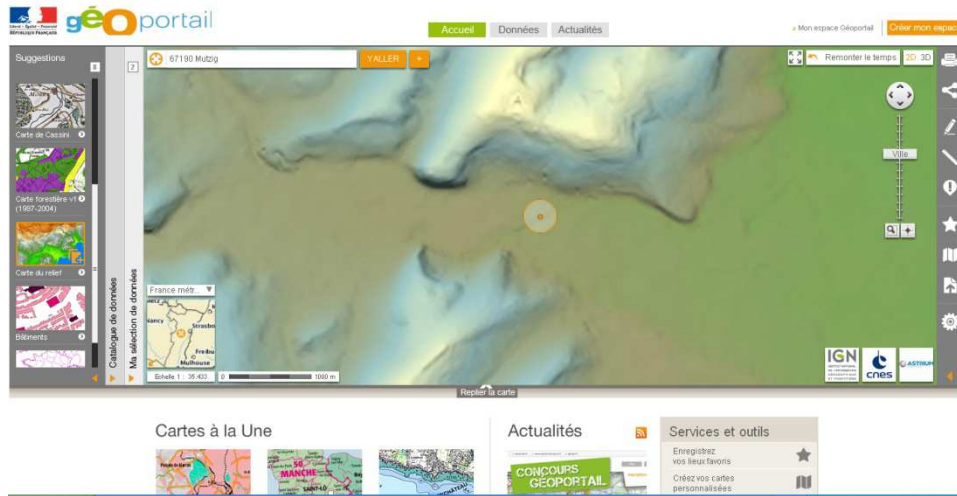
Ouvrir et fermer la sélection de données

Vous pouvez utiliser l'échelle pour estimer les distances!

**La carte IGN**



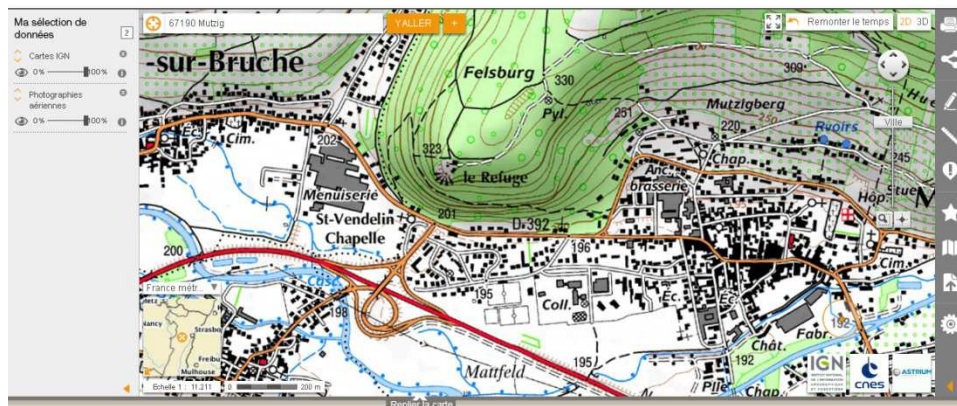
# Les cartes Géoportail



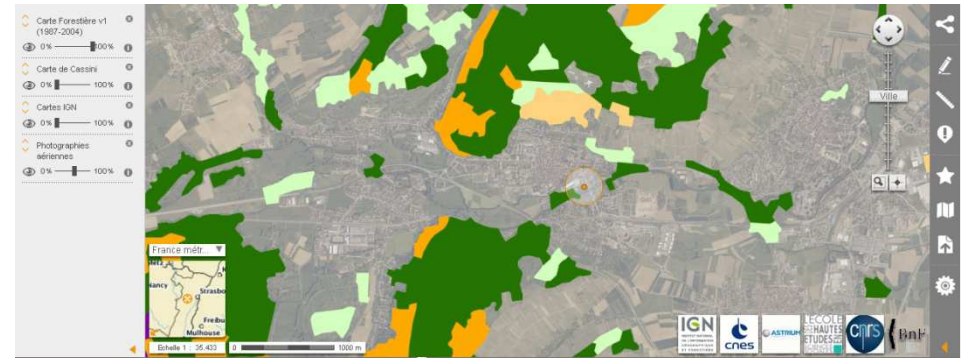
La carte relief



La carte Cassini 1760



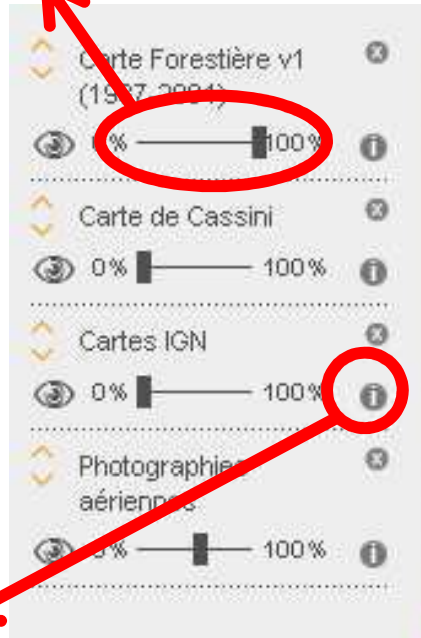
La carte IGN



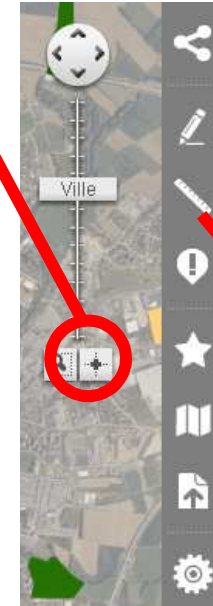
La carte forestière

# Les fonctions Géoportail

Curseur d'opacité: permet de superposer deux ou plusieurs cartes



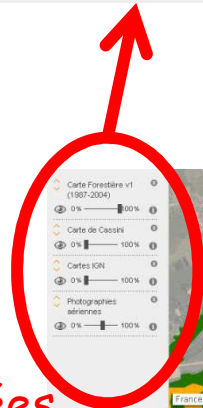
Outil coordonnées: Permet de voir s'afficher sur le curseur les coordonnées de chaque point - longitude et latitude



Outil croquis: Permet de superposer un croquis (trait, dessin, texte...)

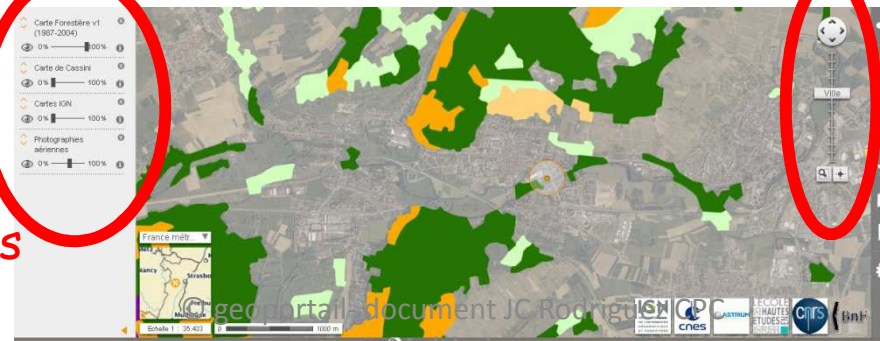
Outil mesure: Permet d'estimer une distance ou un azimut entre deux points, une aire d'un polygone tracé...)

Information: permet de visualiser la légende de chaque carte



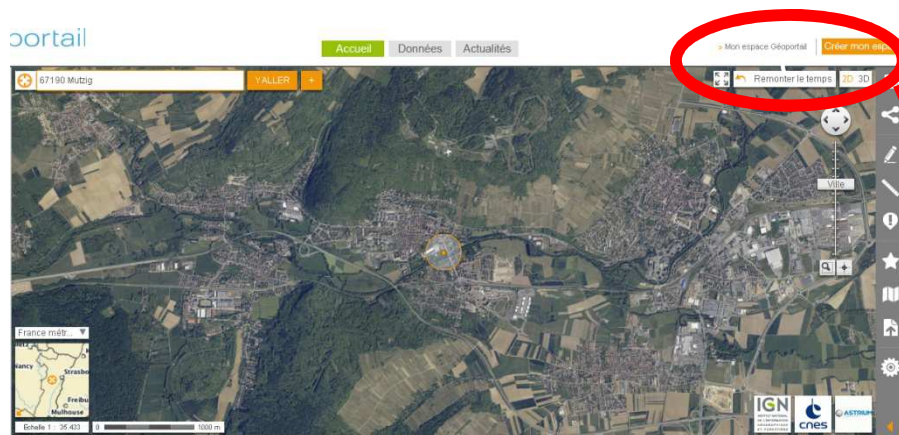
Navigateur

Sélection de données

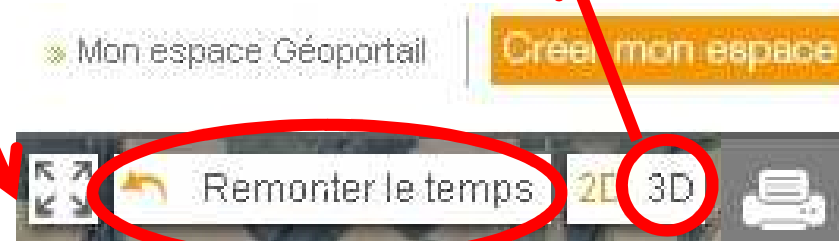




# Voyager dans le temps avec Géoportail



Navigation en 3D- permet de visualiser le relief- nécessite l'installation d'un plug-in



Permet de visualiser d'anciennes vues aériennes et cartes état major du secteur



1 - voir une vue aérienne ancienne- choisir la date sur le curseur

2- cliquer sur le cercle orange qui sera au centre de la vue- l'étendue de la photo se colore

3- cliquer sur « aperçu de l'image » pour la voir à l'écran



# Haslach dans le temps...



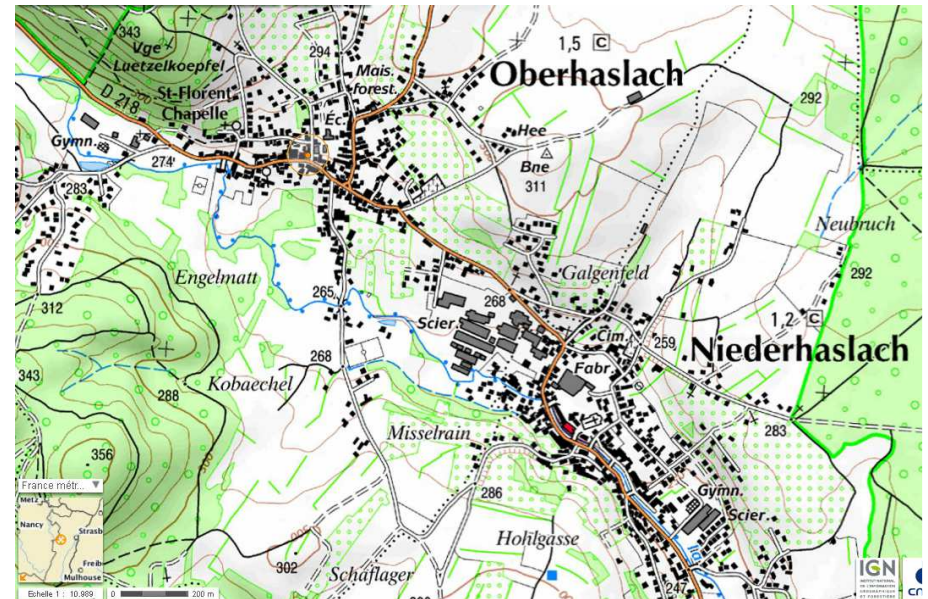
Carte de Cassini - vers 1760c



Carte d'état major - vers 1860



Oberhaslach vue aérienne 1949



Carte IGN actuelle

© geoportail- document JC Rodriguez CPC

Molsheim

# Activités possibles...

**Enregistrer une image** : il est possible et légal d'enregistrer, de copier ou d'imprimer ce qui est visible à l'écran (il faut juste mentionner noter ©\* geoportail). Pour cela, effectuer une capture d'écran en appuyant sur la touche « imp écran » ou « screen save » ou « Prt sc » en haut du clavier vers la droite. L'image de l'écran est alors copiée, il suffit de la coller sur un document word, powerpoint, open office ou traitement d'image. Vous pouvez alors recadrer, annoter, enregistrer ou imprimer l'image...

\* Le signe © s'effectue avec CTRL+ALT+C sur word

## Cycle 3

- 1) Construire une grande carte en classe en projetant une image sur un grand support et en reprenant les contours
- 2) Retracer l'évolution historique de la commune à partir des cartes
- 3) Estimer des distances, des aires à partir du site

## Cycle 2

- 1) Comprendre le principe de la vue aérienne ( ce que voit l'oiseau ou le pilote d'avion)
- 2) Visualiser le passage de la vue aérienne à la carte.
- 3) Projeter une carte pour dessiner le tracé au sol d'une maquette (école, pâté de maison...)

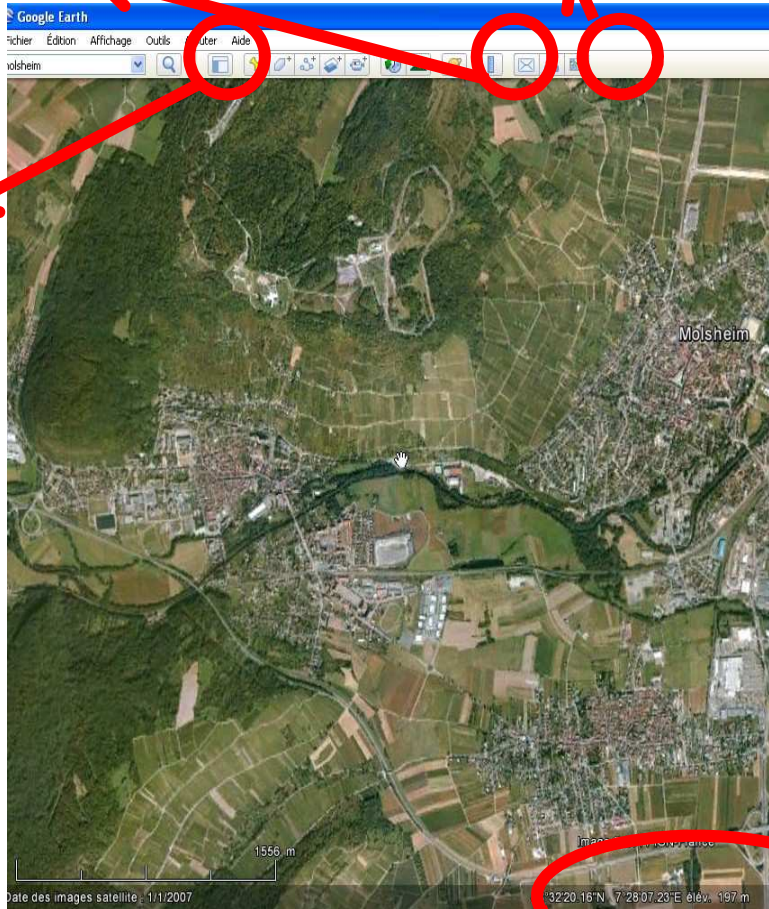


# Exploitation de vue aérienne sur Google Earth

Outil permettant de mesurer des distances

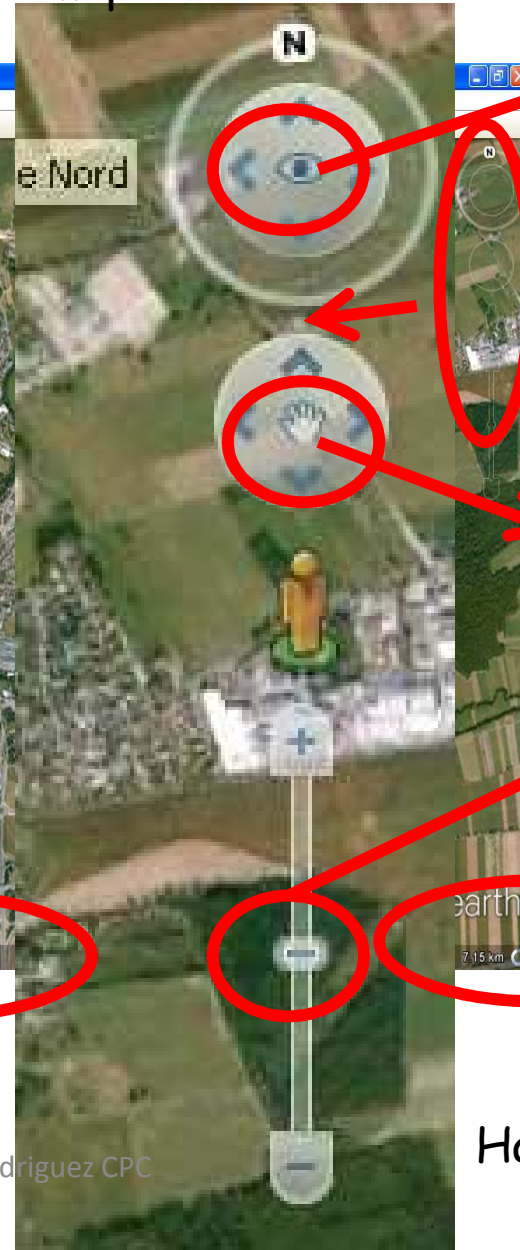
Basculer vers Google maps

Affiche la navigation



longitude, latitude et altitude (au niveau du pointeur)

© geoportail- document JC Rodriguez CPC  
Molsheim



Inclinaison

Navigation aérienne

Vitesse et direction

Règle la hauteur de vue

Hauteur de vue