

CONSTRUIRE UNE BOITE A CONSTELLATIONS

Niveau

Tout niveau

Objectif

- Identifier des constellations connues dans le ciel.
- Construire un système permettant de la visualiser

Manipulations préalables et matériel nécessaire

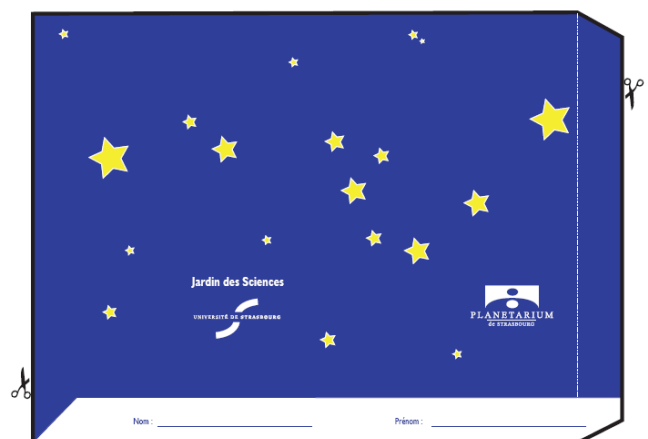
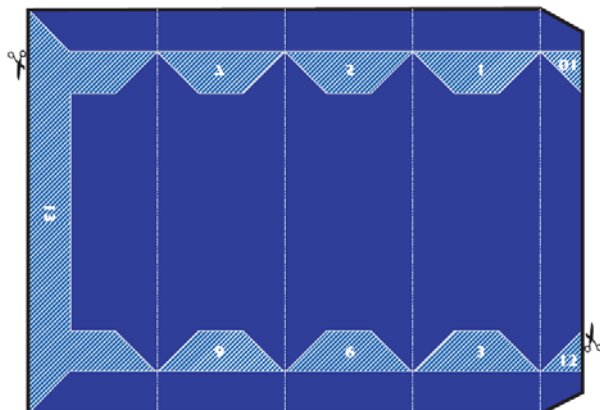
- Imprimer les différents plans de la boîte, les viseurs et les constellations
- Découpage et collage
- Un bâton de colle
- Une paire de ciseaux
- Une punaise
- Une règle

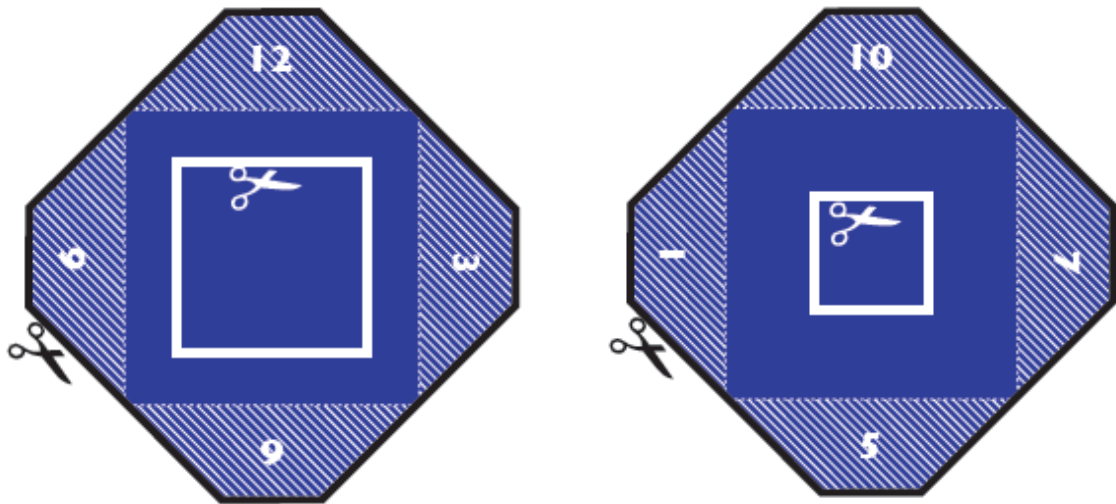
Durée

45 min

1 Découpage

- Ecrire ses nom et prénom
- Découper selon les traits épais
- Plier selon les pointillés





2 Montage

- Mettre de la colle sur les parties hachurées
- Attention de bien faire coïncider les chiffres entre les viseurs et la boîte
- Maintenir la boîte en attendant que la colle sèche
- Découper les fenêtres de chacune des constellations selon les traites noirs
- Percer chacune des étoiles de la constellation avec une punaise
- Plier selon les pointillés



- Placer, chacune à leur tour, les constellations au bout de la boîte à étoiles
- Regarder une source de lumière et découvrir la constellation comme dans le vrai ciel.