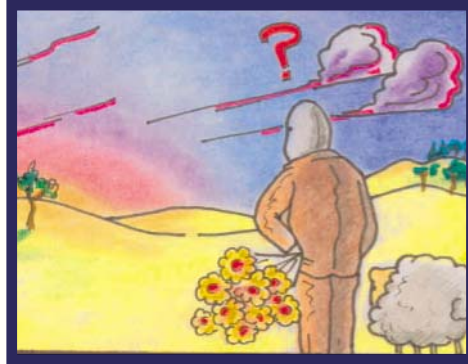




Les mouvements de la Lune sont complexes. Jamais à la même place dans le ciel, d'aspect changeant, notre satellite a laissé perplexe plus d'un scientifique.



Elle est, entre autre animée d'un mouvement qui lui permet d'effectuer un tour de Terre en 28 jours. Elle accuse donc un retard quotidien de 52 minutes par rapport à la position qu'elle occupait la veille à la même heure.



Ce mouvement propre peut être facilement observé au moment des occultations, c'est-à-dire lorsque la Lune "passe" devant une étoile brillante, un amas d'étoiles, ou encore une planète. On assiste alors au déplacement de la Lune par rapport aux étoiles.



Chaque année, de nombreuses occultations sont observables. Les plus spectaculaires sont celles concernant l'amas des Pléiades ou de planètes.

