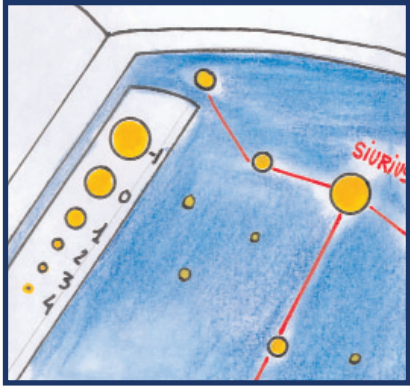


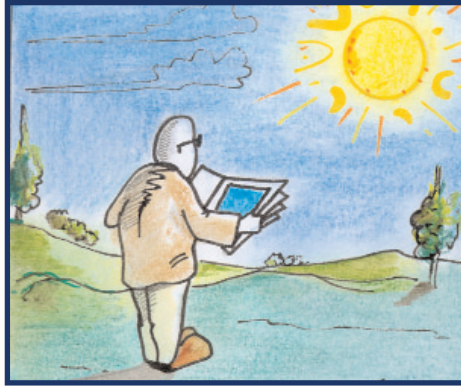
La magnitude des étoiles

BD



La brillance d'un astre est indiquée par un chiffre : c'est la magnitude. Plus ce chiffre est petit, plus l'astre est lumineux.

Un astre de magnitude 1 est 2,5 fois plus lumineux qu'un astre de magnitude 2.



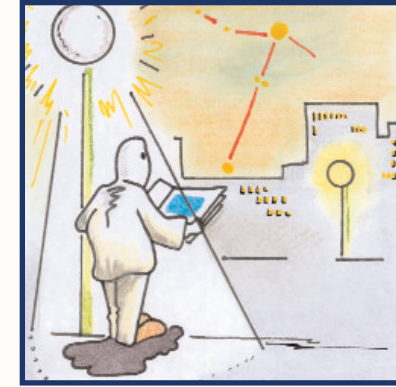
Ainsi, le Soleil possède une magnitude apparente négative : -26. Il s'agit de l'astre le plus brillant du ciel.

La Pleine Lune possède une magnitude de -12.



L'étoile la plus brillante du ciel est Sirius de magnitude -1,4.

Les plus faibles étoiles visibles à l'œil nu sous un ciel de campagne sont de l'ordre de la magnitude 6.



En ville, il ne faut guère espérer apercevoir des étoiles plus faibles que la magnitude 3 ou 4 en raison de la pollution lumineuse.

La Voie Lactée est alors invisible.

Illustrations Konrad Oummar ©Afr / Ciel et Espace



Observer

Comprendre