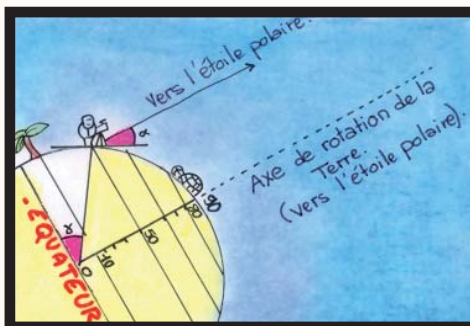


La latitude

BD



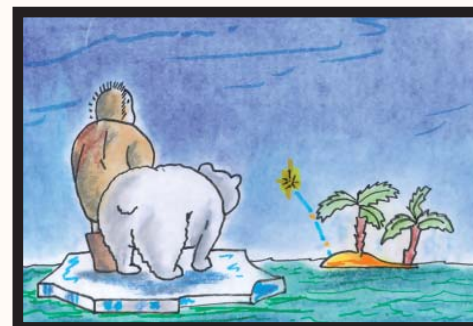
L'étoile polaire est un repère fixe du ciel. Sa hauteur dans le ciel permet de connaître la latitude du lieu d'observation.
A Lille, nous observons l'étoile polaire à environ 50° au-dessus de l'horizon et 43° à Marseille.



A cette hauteur correspond un angle α nous renseignant sur notre position sur le globe terrestre. Ainsi, les basses latitudes se situent près de l'équateur, les hautes latitudes près des pôles.



L'étoile polaire se situe très haut dans le ciel pour un observateur placé proche du pôle Nord. Lorsque l'on est précisément au pôle, elle se trouve au zénith.



Evidemment, plus on se dirige vers l'équateur, plus l'étoile polaire semble descendre sur l'horizon. C'est ainsi que les navigateurs peuvent connaître leur latitude. Pour la longitude, c'est bien plus compliqué !

